

Link do produktu: <https://elektrone.pl/zestaw-wideodomofonowy-virone-setar-vdp-68w-2-monitory-p-5822.html>

ZESTAW WIDEODOMOFONOWY VIRONE SETAR VDP-68/W 2 MONITORY

Cena brutto	641,99 zł
Cena netto	521,94 zł
Dostępność	Produkt archiwalny
Czas wysyłki	24 godziny
Numer katalogowy	VDP-68/W+VDP-68MV
Kod EAN	5906692704392
Producent	VIRONE

Opis produktu

Zestaw wideodomofonowy Virone SETAR VDP-68/W służy do użytku w domach **jednorodzinnych**. Posiada 2 monitory **LCD 7" o rozdzielczości 1024x468 px**. Pozwala na **sterowanie bramą**.

Panel zewnętrzny wyposażono w kamerę CMOS o rozdzielczości **700TVL** oraz doświetlenie diodami IR, które umożliwiają **widzenie w nocy**.

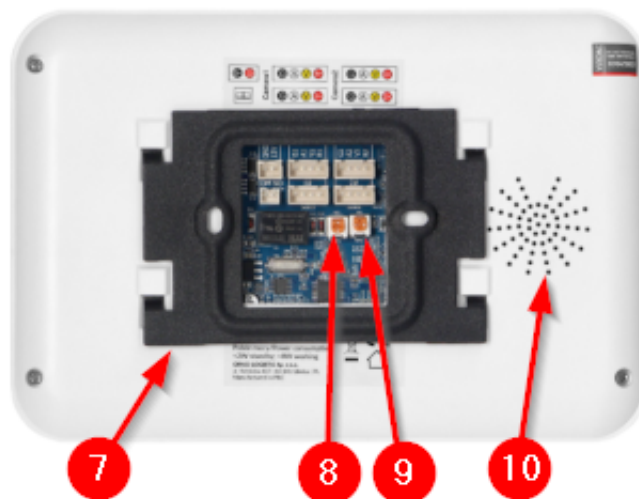
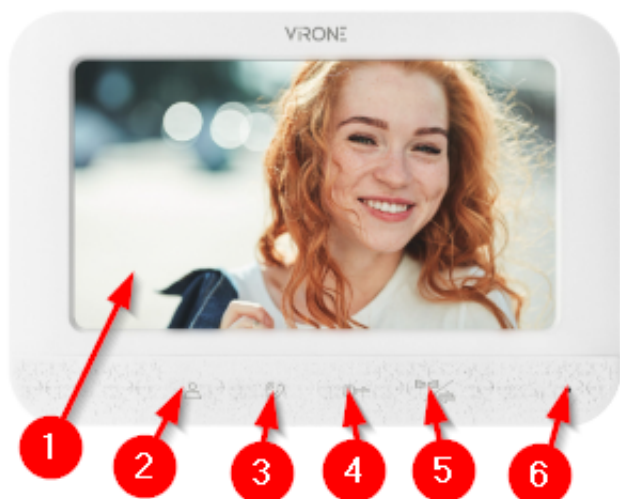
Stację zewnętrzną zamontujesz **natynkowo**, a monitory **na ścianie**.

Zestaw można rozbudować o dodatkowy panel zewnętrzny, 2 kamery monitorujące CCTV oraz o 2 dodatkowe monitory, co daje możliwość komunikacji wewnętrznej (interkom) pomiędzy monitorami oraz obsługę wejścia z różnych miejsc w domu.

Cechy produktu:

Monitor:

- kolorowy, płaski monitor LCD 7"
- rozdzielczość: 1024 x 468 px
- 1 dźwięk dzwonka "ding-dong" (regulacja głośności)
- sterowanie bramą z monitora
- funkcja interkomu
- regulacja głośności dzwonka i rozmowy



Legenda:

1. Ekran 7" LCD
2. Monitoring
3. Rozmowa
4. Otwarcie elektrozaczezu
5. Interkom / Otwarcie bramy
6. Mikrofon
7. Wspornik do montażu monitora na ścianie
8. Regulacja głośności dzwonka
9. Regulacja głośności rozmowy
10. Głośnik

Panel zewnętrzny:

- kamera 700TVL
- kąt widzenia: 105° (w poziomie), 54° (w pionie)
- zdalne otwieranie elektrozaczezu
- funkcje: otwieranie, monitoring, interkom, transfer połączenia
- dodatkowe oświetlenie kasety diodami IR umożliwia widzenie w nocy
- otwarcie elektrozaczezu: 5 sek.
- montaż natynkowy (daszek w zestawie)

Legenda:

1. Daszek natynkowy
2. Mikrofon
3. Obiektyw kamery
4. Diody IR
5. Głośnik
6. Przycisk wywołania

Schemat podłączenia zestawu:

Specyfikacja techniczna:

- typ: jednorodzinny, przewodowy
- system połączenia: 4-żyłowy
- typ połączenia: 4+2
- sterowanie bramą automatyczną: tak
- sterowanie elektrozapem: tak, nie wymagany dodatkowy zasilacz
- możliwość rozbudowy o dodatkowy panel zewnętrzny: tak, max. 2 w zestawie
- możliwość rozbudowy o dodatkowy monitor: tak, max. 4 w zestawie
- możliwość rozbudowy o dodatkowy unifon: nie
- możliwość rozbudowy o dodatkową kamerę CCTV: tak, max. 1 w zestawie
- zasilanie: 12V DC

Monitor:

- płaski, bezsłuchawkowy
- kolorowy wyświetlacz 7" LCD TFT
- rozdzielczość obrazu: 1024 x 468
- wejście wideo: CVBS
- czas rozmowy: 60 sek.
- czas połączenia: 60 sek.
- ilość dźwięków dzwonka: 1 ("ding-dong")
- regulacja głośności
- kolor: biały
- montaż: natynkowy
- funkcja interkomu
- temperatura pracy: -10 st. C ... +55 st. C
- zasilanie: 12VDC / 1,5A (zasilacz w zestawie)
- pobór prądu: <8W (praca), <2W (czuwanie)
- wymiary: 195 x 133 x 23 mm

Panel zewnętrzny:

- kamera kolorowa CMOS
- rozdzielczość: 700TVL
- kąt widzenia: 54 st. (pion), 105 st. (poziom)
- liczba przycisków dzwonek: 1
- oświetlenie nocne: diody IR

-
- zasilanie elektrozaczezu z wideodomofonu
 - materiał: aluminium
 - stopień ochrony: IP44
 - kolor: czarny
 - montaż natynkowy
 - temperatura pracy: -20 st. C ... +50 st. C
 - zasilanie: 12VDC (z monitora)
 - pobór mocy: <2W (praca)
 - wymiary: 45 x 143 x 40 mm

W zestawie:

- panel zewnętrzny Virone VDP-68KV - 1 szt;
- daszek natynkowy (do panelu) - 1 szt;
- monitor LCD Virone VDP-68MV/W - 2 szt;
- ramka montażowa (do monitora) - 2 szt;
- zasilacz 12VDC / 1,5A - 2 szt;
- instrukcja obsługi.

Zestaw nie zawiera elektrozaczezu, zalecany o poborze prądu maksymalnie 500mA lub z pamięcią, napięcie 12VDC.

Zasilacze w zestawie są wtyczkowe. Jeśli istnieje potrzeba montażu zasilacza w rozdzielni to można zakupić wspólny zasilacz dedykowany na szynę DIN, model HDR-60-12 lub OR-PSU-1644 - dostępny osobno.