

Link do produktu: <https://elektrone.pl/zestaw-wideodomofonowy-virone-ceti-vdp-60fhd-fullhd-czytnik-rfid-pamiec-monitor-p-5826.html>

## ZESTAW WIDEODOMOFONOWY VIRONE CETI VDP-60FHD FULLHD CZYTNIK RFID PAMIĘĆ + MONITOR

Cena brutto	<b>866,95 zł</b>
Cena netto	<b>704,84 zł</b>
Dostępność	<b>Dostępny</b>
Czas wysyłki	<b>24 godziny</b>
Numer katalogowy	<b>VDP-60FHD+VDP-60FHDPMV</b>
Producent	<b>VIRONE</b>

### Opis produktu

Zestaw wideodomofonowy Virone CETI VDP-60FHD służy do użytku w domach **jednorodzinnych**. Posiada 2 płaskie, dotykowe monitory **LCD 7" o rozdzielczości 1024x600 px**. Dzięki regulacji ich głównych parametrów możemy dopasować urządzenia do własnych potrzeb. Monitory pozwalają również na **sterowanie bramą**. **Moduł pamięci wewnętrznej** umożliwia nagrywanie obrazów. Atut stanowi też **czytnik kart MicroSD** (brak w zestawie).

Panel zewnętrzny wyposażono w kamerę CMOS o rozdzielczości **1080p FullHD**, z **szerokim kątem widzenia i doświetleniem diodami IR**, które umożliwiają **widzenie w nocy**. Urządzenie wyposażono też w **czytnik zbliżeniowy RFID**, który umożliwia dostęp do obiektu za pomocą kart i breloków zbliżeniowych. Produkt jest chroniony przez daszek.

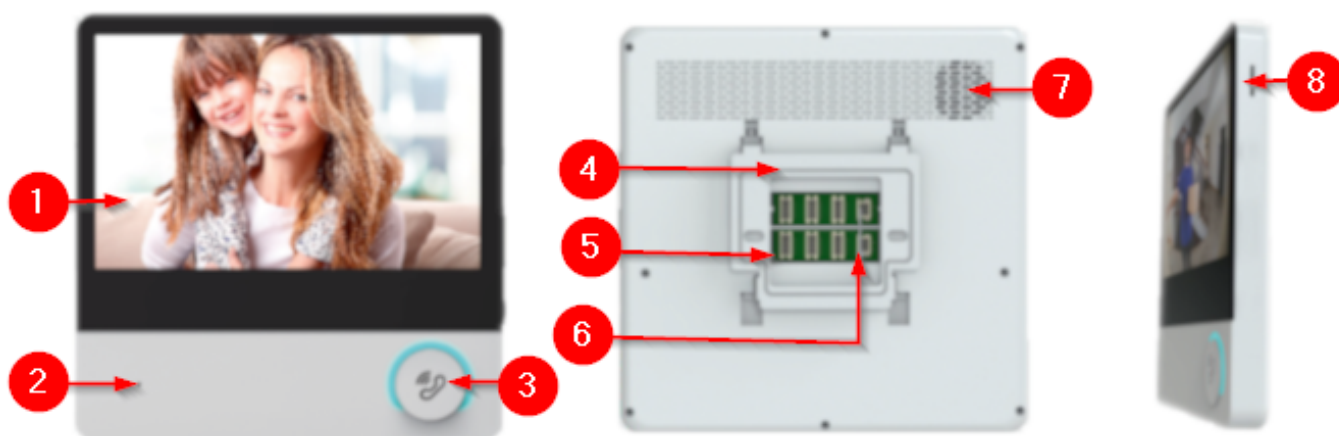
Stację zewnętrzną zamontujesz **natynkowo**, a monitory **na ścianie**.

Zestaw można rozbudować o dodatkowy panel zewnętrzny, 2 kamery monitorujące CCTV oraz o 2 dodatkowe monitory, co daje możliwość komunikacji wewnętrznej (interkom) pomiędzy monitorami oraz obsługę wejścia z różnych miejsc w domu.

### Cechy produktu:

#### Monitor:

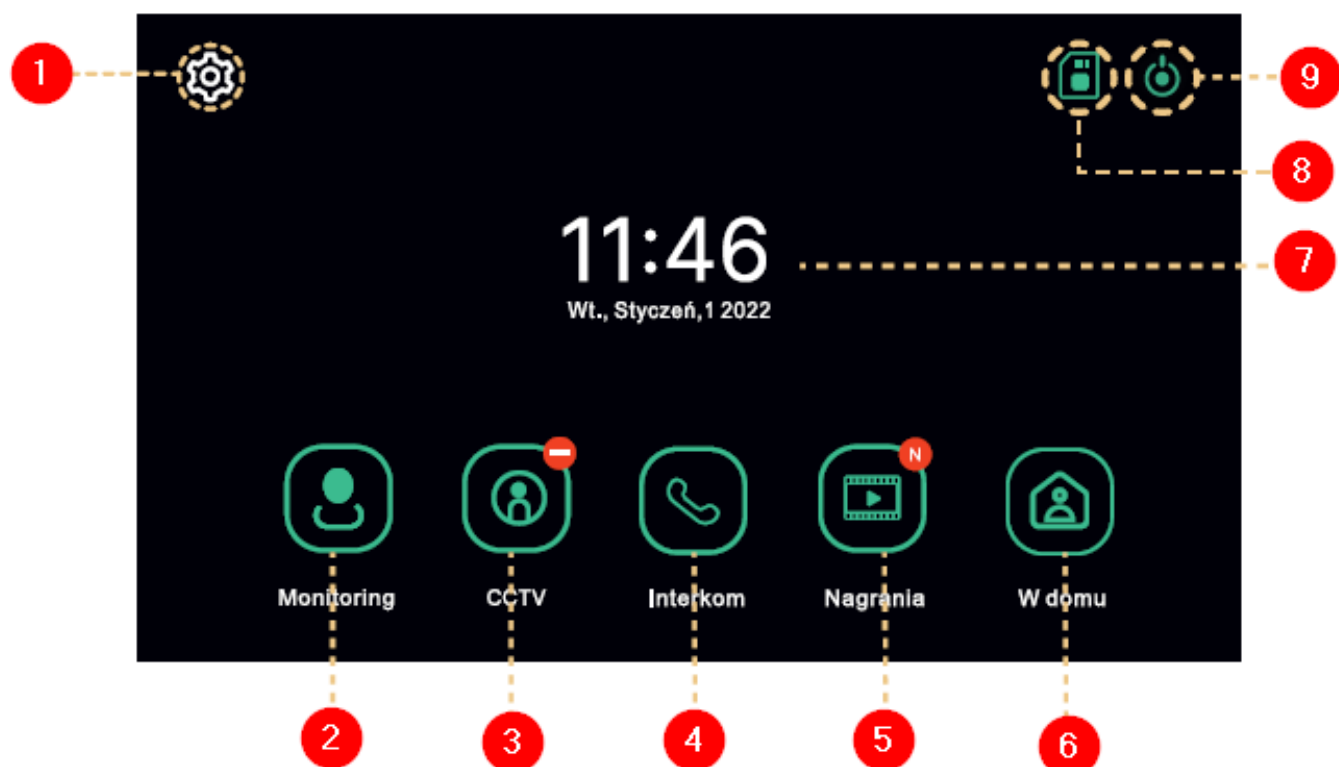
- kolorowy monitor dotykowy LCD 7" o rozdzielczości 1024 x 600 px
- płynna regulacja parametrów monitora: jasność i kontrast obrazu, nasycenie barw, głośność dzwonka i rozmowy
- 6 dźwięków dzwonka do wyboru (możliwość przypisania indywidualnego dźwięku wywołania do każdego panelu zewnętrznego lub interkomu)
- funkcja automatycznej sekretarki
- sterowanie elektrozaczepem i bramą
- karuzela tła/ekranu
- funkcja interkomu
- moduł pamięci wewnętrznej: możliwość nagrywania obrazów
- czytnik kart micro SD (max. 128Gb, brak w zestawie)



#### Legenda:

1. Ekran 7" LCD
2. Mikrofon
3. Rozpocznij / zakończ rozmowę
4. Wspornik montażowy
5. Gniazda przyłączeniowe
6. Gniazdo zasilania
7. Głośnik
8. Wejście na kartę MicroSD (do 128Gb, brak w zestawie)

#### Menu główne monitora:



#### Legenda:

- 
1. Ustawienia
  2. Monitoring - podgląd obrazu z kamery zewnętrznej
  3. CCTV - podgląd obrazu z kamery CCTV
  4. Interkom
  5. Nagrania - wyświetlenie listy nagranych zdjęć i filmów
  6. Tryb pracy - 3 możliwe ustawienia (W domu - połączenie i rozmowa dostępne; Poza domem - możliwe pozostawienie wiadomości przez odwiedzającego; Nie przeszkadzać - monitor i panel zewnętrzny wyciszone)
  7. Aktualna data i godzina
  8. Status karty SD - wskaźnik zainstalowanej karty SD (brak w zestawie)
  9. Wyłączenie ekranu

#### **Panel zewnętrzny:**

- kamera o rozdzielczości 1080P FullHD i z szerokim kątem widzenia
- wbudowany czytnik RFID 125kHz: dostęp za pomocą kart i breloków zbliżeniowych (np. otwieranie elektrozaczepek)
- podświetlany przycisk wywołania
- detekcja ruchu i rejestr zdarzeń - urządzenie automatycznie nagrywa wideo po wykryciu ruchu w polu detekcji czujnika. Gdy ktoś zbliży się do panelu zewnętrznego monitor zacznie nagrywać osobę znajdującą się przed nią bez względu na to czy ktoś wywoła rozmowę.
- doświetlenie diodami IR - widzenie nocne
- regulacja głośności mikrofonu i głośnika
- dyskretny monitoring otoczenia
- odporność na skrajne warunki atmosferyczne (stopień ochrony IP55)
- montaż natynkowy
- zasilanie panelu zewnętrznego i elektrozaczepek z monitora (wystarczy krótki przewód 2-żyłowy poprowadzony z panelu zewnętrznego do elektrozaczepek)



**Legenda:**

1. Daszek ochronny
2. Doświetlenie kamery diodami IR
3. Obiektyw kamery
4. Głośnik
5. Czytnik kart i breloków zbliżeniowych RFID 125kHz
6. Przycisk wywołania
7. Mikrofon

**Przykładowy schemat połączeń:**

---

### **Specyfikacja techniczna:**

- typ: jednorodzinny, przewodowy
- system połączenia: 4-żyłowy
- sterowanie bramą automatyczną: tak
- sterowanie elektrozaczepem: tak, nie wymagany dodatkowy zasilacz
- możliwość rozbudowy o dodatkowy panel zewnętrzny: tak, max. 2 w zestawie
- możliwość rozbudowy o dodatkowy monitor: tak, max. 4 w zestawie
- możliwość rozbudowy o dodatkowy unifon: nie
- możliwość rozbudowy o dodatkową kamerę CCTV: tak, max. 2 w zestawie
- zasilanie: 15V DC / 1A

### **Monitor:**

- 
- kolorowy, dotykowy wyświetlacz LCD o przekątnej ekranu 7" TFT
  - rozdzielczość obrazu: 1024 x 600
  - funkcja pamięci wewnętrznej: max. 30 obrazów
  - ilość dźwięków dzwonka: 6
  - czas rozmowy: 60 sek.
  - czas monitoringu: 30 sek.
  - regulacja głośności wraz z możliwością wyciszenia
  - wbudowany czytnik kart microSD (max. 128Gb, brak w zestawie)
  - montaż: natynkowy
  - kolor: czarno-biały
  - funkcja interkomu
  - temperatura pracy: -20 st. C ...+50 st. C
  - zasilanie: 15VDC / 1A (zasilacz w zestawie)
  - pobór prądu: <2,5W (czuwanie), <4W (praca)
  - wymiary: 181 x 181 x 19 mm
  - waga netto: 0,38 kg

#### **Panel zewnętrzny:**

- rozdzielczość: 1/2.7" CMOS 1080P Full HD
- kąt widzenia: 54 st. (pion), 112 st. (poziom)
- oświetlenie nocne: 4 diody IR LED (zasięg widzenia do 1m)
- wbudowany czytnik kart zbliżeniowych RFID: 125kHz, max. 24 użytkowników
- liczba przycisków: 1
- montaż natynkowy (daszek ochronny w zestawie)
- stopień ochrony: IP55
- temperatura pracy: -10 st. C ...+50 st. C
- sterowanie elektrozaczepem: 12VDC, max. 500 mA (brak w zestawie)
- zasilanie: z monitora
- pobór prądu: <6W (czuwanie), <10W (praca)
- wymiary z daszkiem ochronnym: 87 x 168 x 40 mm
- wymiary bez daszka ochronnego: 79 x 159 x 30 mm
- waga netto: 0,212 kg

#### **W zestawie:**

- panel zewnętrzny VIRONE VDP-67KV - 1 szt;
- pastylki zbliżeniowe (2 funkcyjne, 5 użytkowych) - 7 szt;
- monitor LCD VIRONE VDP-60FHDPMV - 2 szt;
- ramka montażowa (do monitora) - 2 szt;
- zasilacz 15VDC / 1A (do monitora) - 2 szt;
- instrukcja obsługi.

Zestaw nie zawiera elektrozaczepu, zalecany o poborze prądu maksymalnie 500mA lub z pamięcią, napięcie 12VDC.

Zasilacze w zestawie są wtyczkowe. Jeśli istnieje potrzeba montażu zasilacza w rozdzielni to można zakupić jeden wspólny zasilacz dedykowany na szynę DIN, model HDR-30-15 - dostępny osobno.