

Link do produktu: <https://elektrone.pl/panel-wideodomofonowy-gayd-or-no-or-vid-ma-1080kv-fullhd-szyfrator-rfid-2-zyly-p-6187.html>

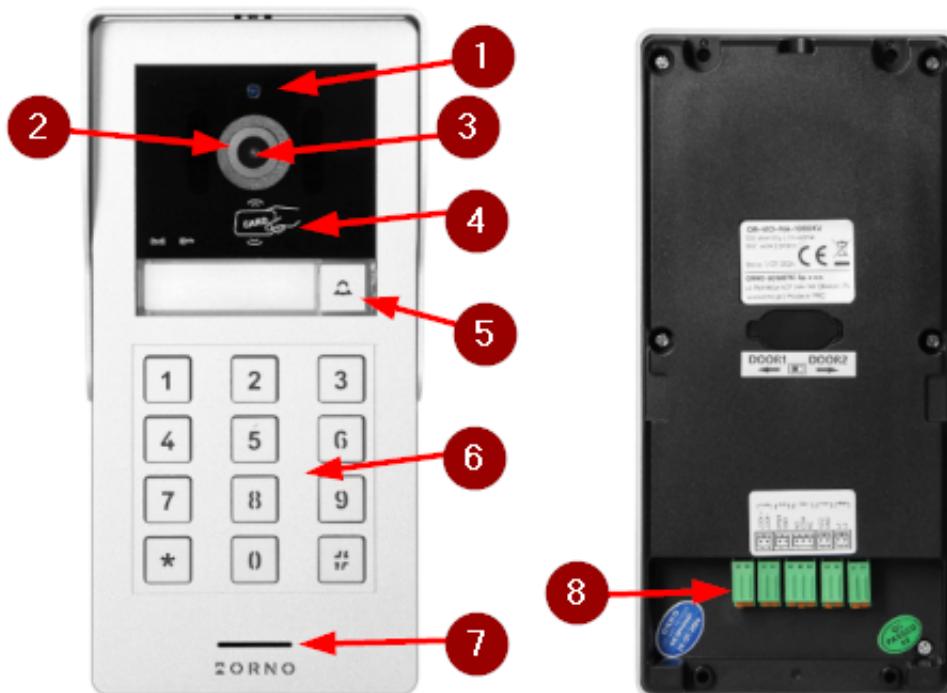
## PANEL WIDEODOMOFONOWY GAYD ORNO OR-VID-MA-1080KV FULLHD SZYFRATOR RFID 2-ŻYŁY

Cena brutto	<b>554,05 zł</b>
Cena netto	<b>450,45 zł</b>
Dostępność	<b>Na zamówienie: 1-2 dni</b>
Czas wysyłki	<b>24 godziny</b>
Numer katalogowy	<b>OR-VID-MA-1080KV</b>
Kod EAN	<b>5908254845895</b>
Producent	<b>Orno</b>

### Opis produktu

**Panel wideodomofonowy Orno OR-VID-MA-1080KV** pozwala na rozbudowę zestawu **Orno GAYD (OR-VID-MA-1080/B)**.

Pozwala na prowadzenie rozmów z osobami przy wejściu i ich obserwację na żywo dzięki **kamerze Full HD**. **Podświetlenie nocne IR LED** zapewnia bezpieczeństwo także po zmroku, a **czytnik RFID** pozwala na wygodny dostęp za pomocą kart i breloków zbliżeniowych RFID. Dodatkowym atutem jest **szyfrator**, który umożliwia dostęp do obiektu za pomocą kodu.



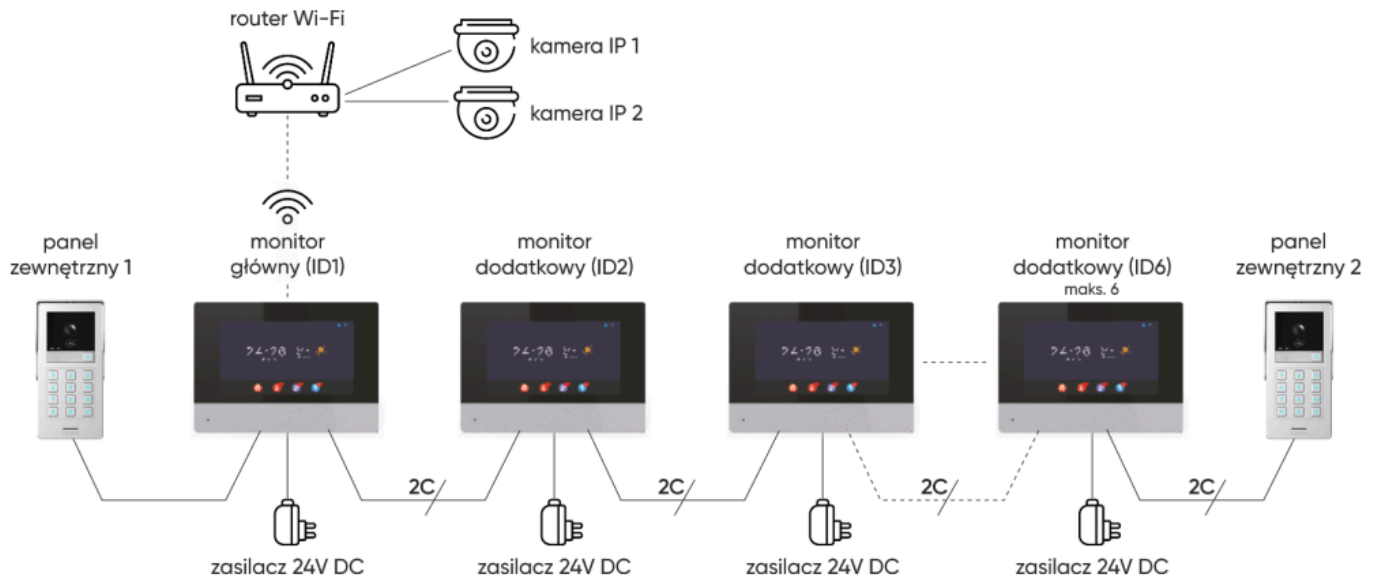
#### Legenda:

1. Mikrofon
2. Podświetlenie nocne IR LED
3. Obiektyw kamery Full HD
4. Czytnik kart i breloków RFID Unique 125kHz
5. Przycisk wywołania
6. Klawiatura numeryczna (szyfrator) z podświetleniem
7. Głośnik
8. Gniazda przyłączeniowe

#### Cechy produktu:

- prowadzenie rozmowy z osobą znajdującą się przy wejściu i jednoczesna jej obserwacja
- wbudowany czytnik RFID Unique 125kHz umożliwia dostęp za pomocą kart i breloków zbliżeniowych
- wbudowany szyfrator
- oświetlenie diodami IR - widzenie w nocy
- kamera Full HD o szerokim kącie widzenia
- instalacja 2-żyłowa
- bezpośrednie sterowanie elektrozaczepem 12V DC max. 300mA (brak w zestawie) bez dodatkowego zasilania

#### Schemat podłączenia zestawu:



### Specyfikacja techniczna:

- przetwornik: 1/2.9" CMOS
- kąt widzenia: 105° (poziom), 52° (pion)
- rozdzielczość: 2Mpx, 1920x1080, 1080p
- liczba przycisków dzwinkowych: 1
- oświetlenie nocne: 4 diody IR LED (zasięg ok. 1 m)
- czytnik RFID: breloki/karty zbliżeniowe Unique 125kHz (max. 200 użytkowników)
- szyfrator - podświetlane klawisze
- czujnik ruchu: tak
- sposób montażu: natynkowy / podtynkowy
- stopień ochrony: IP65
- materiał: aluminium + tworzywo sztuczne
- temperatura pracy: -20°C... +50°C
- kolor: czarny
- zasilanie: 24V DC (z monitora)
- pobór prądu: <5W (czuwanie), <8W (praca)
- wymiary: 91 x 184 x 43 mm
- waga netto: 0,37kg

---

**W zestawie:**

- panel zewnętrzny ORNO OR-VID-MA-1080KV - 1 szt;
- skrócona instrukcja.