

Link do produktu: <https://elektrone.pl/kalkulator-energii-watomierz-z-wyswietlaczem-virone-em-5gs-2-oddzielne-taryfy-schuko-p-5343.html>

KALKULATOR ENERGII WATOMIERZ Z WYŚWIETLACZEM Virone EM-5(GS) 2 ODDZIELNE TARYFY SCHUKO

Cena brutto	49,05 zł
Cena netto	39,88 zł
Dostępność	Na zamówienie: 1-2 dni
Czas wysyłki	24 godziny
Numer katalogowy	EM-5(GS)
Kod EAN	5908254800924
Producent	VIRONE

Opis produktu

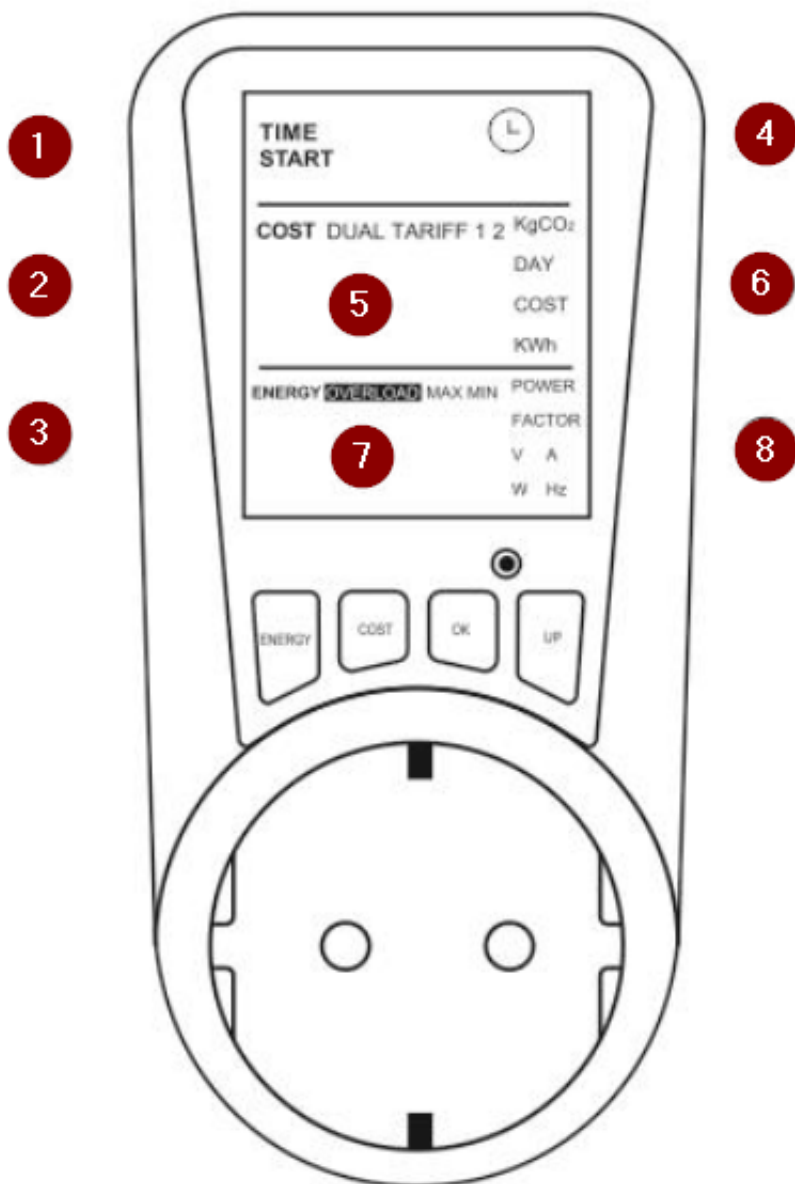
Watomierz VIRONE EM-5(GS) umożliwia sprawdzenie zużycia prądu elektrycznego i obliczenie kosztów zużytej energii podłączonego urządzenia (**2 oddzielne taryfy**). **Podświetlany wyświetlacz LCD** ułatwia konfigurację i odczyt parametrów nawet w słabo doświetlonych czy ciemnych miejscach.

Może być stosowany wyłącznie ze standardowymi gniazdami elektrycznymi o napięciu **230V AC**. Maksymalne obciążenie gniazda nie może przekroczyć **3680W**.

Urządzenie posiada **alarm przeciążeniowy oraz wbudowany akumulator**, który podtrzymuje ustawienia, gdy zabraknie prądu.

Duży **wyświetlacz LCD** pokazuje:

1. TIME START - czas rozpoczęcia pomiaru dla taryfy 1/2
2. COST - koszt zużytej energii
3. ENERGY - całkowite zużycie energii
4. Aktualny czas
5. Wybrana taryfa: DUAL TARIFF/ TARIFF 1
6. KgCO₂ - emisja dwutlenku węgla (DAY - licznik dni, COST - całkowity koszt zużytej energii elektrycznej, kWh - łączny pobór mocy (kWh))
7. Alarm przeciążeniowy (MAX - moc maksymalna, MIN - moc minimalna)
8. POWER FACTOR (V - napięcie sieci (V), A - prąd w obwodzie (A), W - moc urządzenia (W), Hz - częstotliwość prądu (Hz))



Specyfikacja techniczna:

- typ gniazda: 2P+Z
- standard gniazda: schuko (typ F)
- max. moc: 3680W
- dokładność: +/- 2%
- pomiar napięcia: 180VAC ~ 250VAC
- zakres pomiarowy: 2W ~ 3680W
- łączna wartość zużytej energii elektrycznej: 0.000kWh ~ 9999kWh, 0.00€ ~ 9999€
- pomiar prądu: 0.0A ~ 16.0A
- zakres cen: 0.00€/kWh ~ 99.99€/kWh
- max. prąd: 16A
- temperatura pracy: 0°C ...+40°C
- napięcie nominalne: ~230V, 47-63Hz
- wymiary: 62 x 130 x 76 mm
- waga netto: 0,158 kg

W zestawie:

- watomierz ViRONE EM-5(GS) - 1 szt;
- instrukcja skrócona.