

Link do produktu: <https://elektrone.pl/bezprzewodowa-stacja-pogodowa-virone-ws-1b-temperatura-zewn-wewn-p-4250.html>

BEZPRZEWODOWA STACJA POGODOWA Virone WS-1/B TEMPERATURA ZEWN. + WEWN.

Cena brutto	107,65 zł
Cena netto	87,52 zł
Dostępność	Produkt archiwalny
Czas wysyłki	24 godziny
Numer katalogowy	WS-1/B
Kod EAN	5908254816413
Producent	VIRONE

Opis produktu

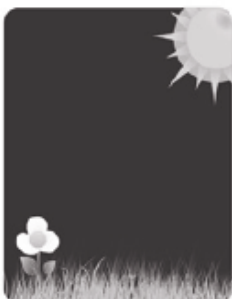
Bezprzewodowa stacja pogodowa Virone WS-1/B posiada podświetlany wyświetlacz LCD, który podaje **temperaturę oraz wilgotność wewnętrzną i zewnętrzną**. Termometr służy do odbierania sygnału czujnika zewnętrznego, który przesyła (drogą radiową - 433 MHz) dane do stacji wewnętrznej.

Możemy rozbudować urządzenie o **2 dodatkowe czujniki zewnętrzne WS-1/ES/B** (brak w zestawie).

Czujnik wewnętrzny nadaje się do stosowania **wyłącznie wewnątrz pomieszczeń** i nie może być użytkowany na zewnątrz lub w pomieszczeniach o dużej wilgotności (np. łazience). Natomiast czujnik zewnętrzny można użytkować **na zewnątrz**, ale w miejscu, gdzie nie występują skrajne czynniki pogodowe mogące zakłócić rzetelny pomiar (np. silne nasłonecznienie, silne podmuchy wiatru, silne opady deszczu).

Urządzenie przeznaczone jest wyłącznie do użytku domowego.

Prognoza pogody tworzona jest na podstawie danych zebranych przez czujnik zewnętrzny (temperatury, wilgotności), a następnie przesyłana jest drogą radiową do centrali wewnętrznej. Prognoza obowiązuje na obszarze **od 30 do 50 km, w czasie od 12 do 24 godzin**. Urządzenie posiada **4 tryby wyświetlania prognozy pogody**:



słonecznie



lekkie zachmurzenie



zachmurzenie



deszczowo

Przewidywana wartość temperatury i wilgotności wyrażana jest za pomocą **3 strzałek (wzrost, niezmienna, spadek)**.

Natomiast **wskaźnik fazy księżycowej** jest aktualizowany automatycznie na podstawie daty.

Ważne!

Należy pamiętać o tym, że:

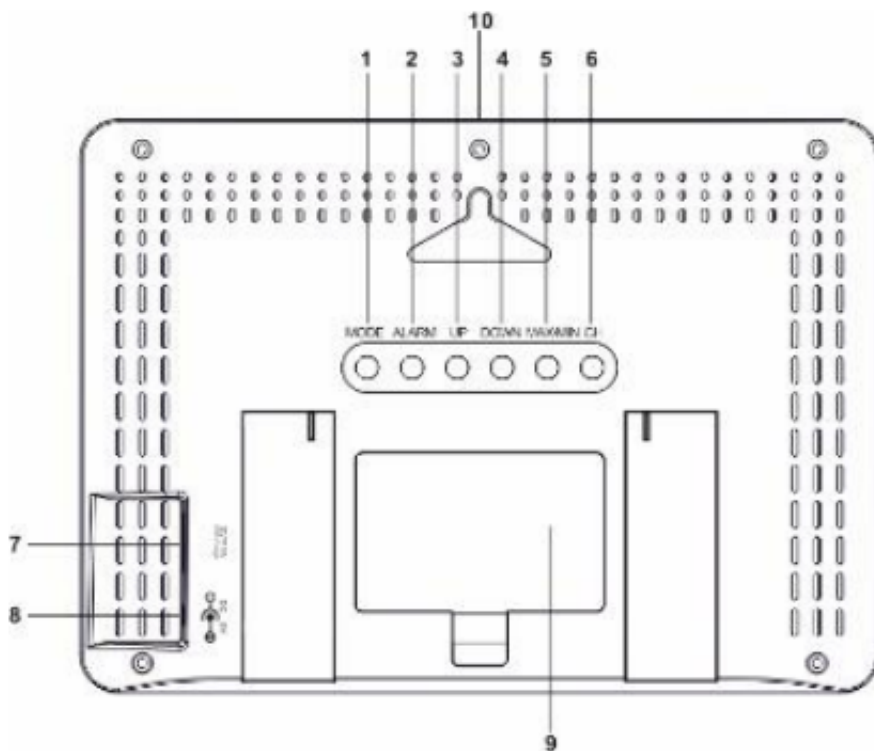
- Odległość między centralą wewnętrzną, a czujnikiem zewnętrznym (nadajnikiem) nie może przekraczać 60 m. Przed montażem zalecamy przetestowanie urządzenia w wybranym miejscu w celu sprawdzenia czy jego zasięg nie został zakłócony.
- Zasięg może zostać znacząco zmniejszony poprzez: ściany, stropy, metalowe powierzchnie, urządzenia pracujące na tej samej częstotliwości, bliskość komputerów, zasilaczy, transformatorów itp.
- Zakłócenia radiowe wytwarzane przez ekrany komputerów, odbiorniki radiowe lub telewizyjne mogą w pewnych przypadkach całkowicie przerwać łączność radiową.

Stacja wewnętrzna WS-1/B:



Przód:

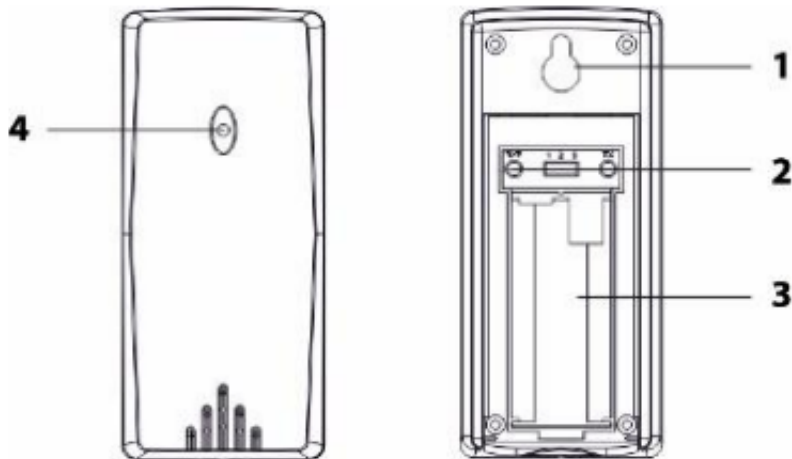
1. Wskaźnik daty i dnia tygodnia
2. Dane pogodowe
3. Prognoza pogody i przewidywania pogodowe
4. Wskaźnik fazy księżycowej



Tył:

1. Włączenie trybu ustawień/Aktywowanie zmienionych ustawień
2. Włączenie ustawień alarmu
3. Regulacja wartości (zwiększanie)/Transfer danych z czujnika zewnętrznego
4. Regulacja wartości (zmniejszanie)/Uruchomienie ręczne-wstrzymanie odbioru sygnału z zewnątrz
5. Min/Max ustawienia temperatury/wilgotności
6. Aktywowanie temperatury zewnętrznej
7. Wejście/wyjście USB 5VDC
8. Gniazdo zasilacza 5VDC
9. Kieszonki na baterie
10. Funkcja drzemki i podświetlenia

Stacja zewnętrzna WS-1/ES/B:



1. Otwór do montażu w ścianie
2. Zmiana wyświetlania temperatury °C lub F
3. Kieszka na baterie
4. Dioda LED

Specyfikacja techniczna:

- częstotliwość pracy: 433 MHz
- ilość kanałów: 3
- zasięg: do 60 m (w terenie otwartym)
- zakres pomiaru temperatury:
 - temperatura wewnętrzna: 0°C ...+50°C
 - temperatura zewnętrzna: -20°C ...+50°C
- zakres pomiaru wilgotności:
 - wilgotność wewnętrzna: 20~95% RH
 - wilgotność zewnętrzna: 20~95% RH
- możliwość rozbudowy: tak, o 2 dodatkowe czujniki zewnętrzne
- stopień ochrony:
 - stacji wewnętrznej: IP20
 - czujnika zewnętrznego: IP44
- zasilanie:
 - stacji wewnętrznej: 3x 1,5V AAA (brak w zestawie)
 - czujnika zewnętrznego: 2x 1,5V AA (brak w zestawie)
- zasilanie sieciowe: 5VDC (zasilacz)
- wymiary:
 - stacja wewnętrzna: 180 x 130 x 30 mm
 - czujnik zewnętrzny: 40 x 95 x 22 mm

W zestawie:

- bezprzewodowa, wewnętrzna stacja pogodowa Virone WS-1/B - 1 szt;
- bezprzewodowy, zewnętrzny czujnik Virone WS-1/ES/B - 1 szt;
- instrukcja skrócona.