

Link do produktu: <https://elektrone.pl/bezprzewodowa-stacja-pogodowa-orno-or-sp-3101b-temperatura-zewn-wewn-p-2978.html>

BEZPRZEWODOWA STACJA POGODOWA ORNO OR-SP-3101/B TEMPERATURA ZEWN. + WEWN.

| | |
|------------------|---------------------------|
| Cena brutto | 128,29 zł |
| Cena netto | 104,30 zł |
| Dostępność | Produkt archiwalny |
| Czas wysyłki | 24 godziny |
| Numer katalogowy | OR-SP-3101/B |
| Kod EAN | 5900378659921 |
| Producent | Orno |

Opis produktu

Bezprzewodowa stacja pogodowa ORNO OR-SP-3101/B

posiada podświetlany wyświetlacz LCD, który podaje temperaturę i wilgotność wewnętrzną oraz zewnętrzną.

Termometr służy do odbierania sygnału czujnika zewnętrznego, który przesyła (drogą radiową - 433MHz) dane do stacji wewnętrznej.

Możemy rozbudować urządzenie o

2 dodatkowe czujniki zewnętrzne OR-SP-3101CZ/B (brak w zestawie).

Czujnik wewnętrzny nadaje się do stosowania

wyłącznie wewnątrz pomieszczeń

i nie może być użytkowany na zewnątrz lub w pomieszczeniach o dużej wilgotności (np. łazience). Natomiast czujnik zewnętrzny można użytkować

na zewnątrz,

ale w miejscu, gdzie nie występują skrajne czynniki pogodowe mogące zakłócić rzetelny pomiar (np. silne nasłonecznienie, silne podmuchy wiatru, silne opady deszczu).

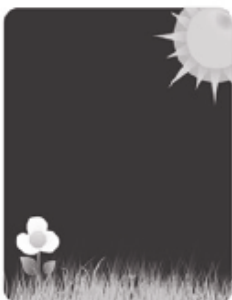
Prognoza pogody

tworzona jest na podstawie danych zebranych przez czujnik zewnętrzny (temperatury, wilgotności), a następnie przesyłana jest drogą radiową do centrali wewnętrznej. Prognoza obowiązuje na obszarze

od 30 do 50 km, w czasie od 12 do 24 godzin.

Urządzenie posiada

4 tryby wyświetlania prognozy pogody:



słonecznie



lekkie zachmurzenie



zachmurzenie



deszczowo

Przewidywana wartość temperatury i wilgotności wyrażana jest za pomocą

3 strzałek (wzrost, niezmienna, spadek).

Natomiast

wskaźnik fazy księżycowej

jest aktualizowany automatycznie na podstawie daty.

Ważne!

Należy pamiętać o tym, że:

- zasięg między centralą a czujnikiem jest zależny od warunków otoczenia, dlatego przed montażem zalecane jest sprawdzenie poprawności działania urządzenia w wybranym, docelowym miejscu montażu.
- zasięg może zostać znacząco zmniejszony poprzez: ściany, stropy, metalowe powierzchnie, urządzenia pracujące na tej samej częstotliwości, bliskość komputerów, zasilaczy, transformatorów itp.

Specyfikacja techniczna:

- częstotliwość pracy: 433 MHz
- ilość kanałów: 3
- zasięg: do 60 m (w terenie otwartym)
- zakres pomiaru temperatury:
 - temperatura wewnętrzna: 0°C ...+50°C
 - temperatura zewnętrzna: -20°C ...+50°C
- zakres pomiaru wilgotności:
 - wilgotność wewnętrzna: 20~95% RH
 - wilgotność zewnętrzna: 20~95% RH
- możliwość rozbudowy: tak, o 2 dodatkowe czujniki zewnętrzne
- stopień ochrony:
 - stacji wewnętrznej: IP20
 - czujnika zewnętrznego: IP44
- kolor: czarny
- zasilanie:
 - stacji wewnętrznej: 3x 1,5V AAA (brak w zestawie)
 - czujnika zewnętrznego: 2x 1,5V AA (brak w zestawie)
- zasilanie sieciowe: 5VDC (zasilacz)
- wymiary:
 - stacja wewnętrzna: 180 x 130 x 30 mm
 - czujnik zewnętrzny: 40 x 95 x 22 mm

W zestawie:

- bezprzewodowa, wewnętrzna stacja pogodowa ORNO OR-SP-3101/B - 1 szt;
- bezprzewodowy, zewnętrzny czujnik ORNO OR-SP-3101CZ/B - 1 szt;
- instrukcja skrócona.