

Link do produktu: <https://elektrone.pl/3-fazowy-wskaznik-zuzycia-energii-virone-em-3-80a-din-p-3872.html>

3-FAZOWY WSKAŹNIK ZUŻYCIA ENERGII VIRONE EM-3 80A DIN

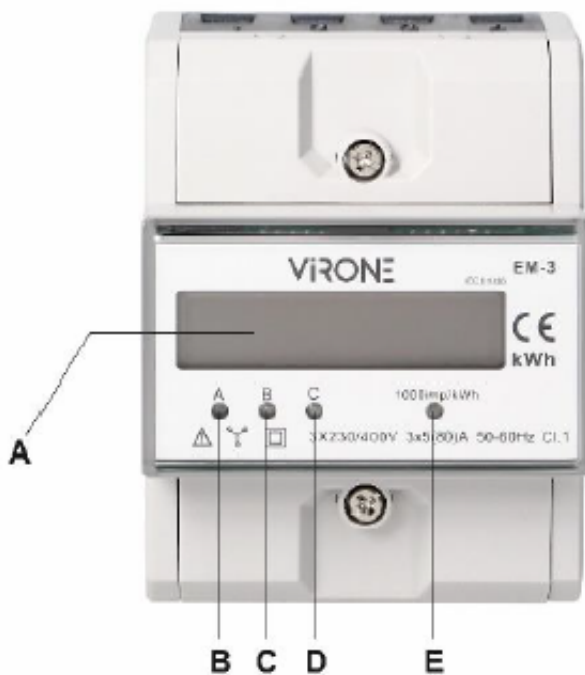
Cena brutto	128,99 zł
Cena netto	104,87 zł
Dostępność	Dostępny
Czas wysyłki	24 godziny
Numer katalogowy	EM-3
Kod EAN	5908254813207
Producent	VIRONE

Opis produktu

3-fazowy wskaźnik zużycia energii VIRONE EM-3 umożliwia bezpośredni pomiar mocy czynnej w układzie 3-fazowym. Wskazania dokonywane są w jednostkach metrycznych (kWh).

Jak działa licznik energii?

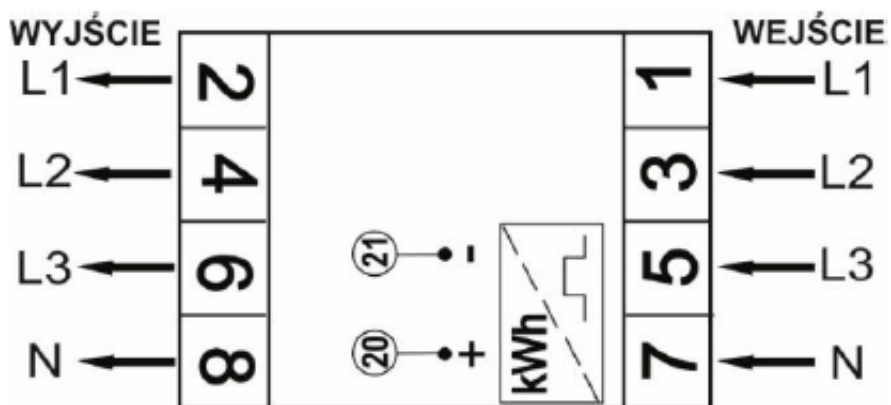
Specjalny układ elektroniczny - pod wpływem przepływającego prądu i przyłożonego napięcia - generuje impulsy w ilości proporcjonalnej do pobieranej energii elektrycznej. Pobór energii w fazie sygnalizowany jest miganiem diody LED. Liczba impulsów przeliczana jest na energię pobraną, a jej wartość wskazywana jest przez wyświetlacz LCD.



Legenda:

- A. wyświetlacz LCD
- B. dioda świecąca energii fazy L1
- C. dioda świecąca energii fazy L2
- D. dioda świecąca energii fazy L3
- E. sygnalizacja wyjścia impulsowego

Schemat połączenia:



Legenda:

L1 - podłączenie fazy 1

L2 - podłączenie fazy 2

L3 - podłączenie fazy 3

N - podłączenie przewodu neutralnego

So+ / So- - podłączenie wyjścia impulsowego

Specyfikacja techniczna:

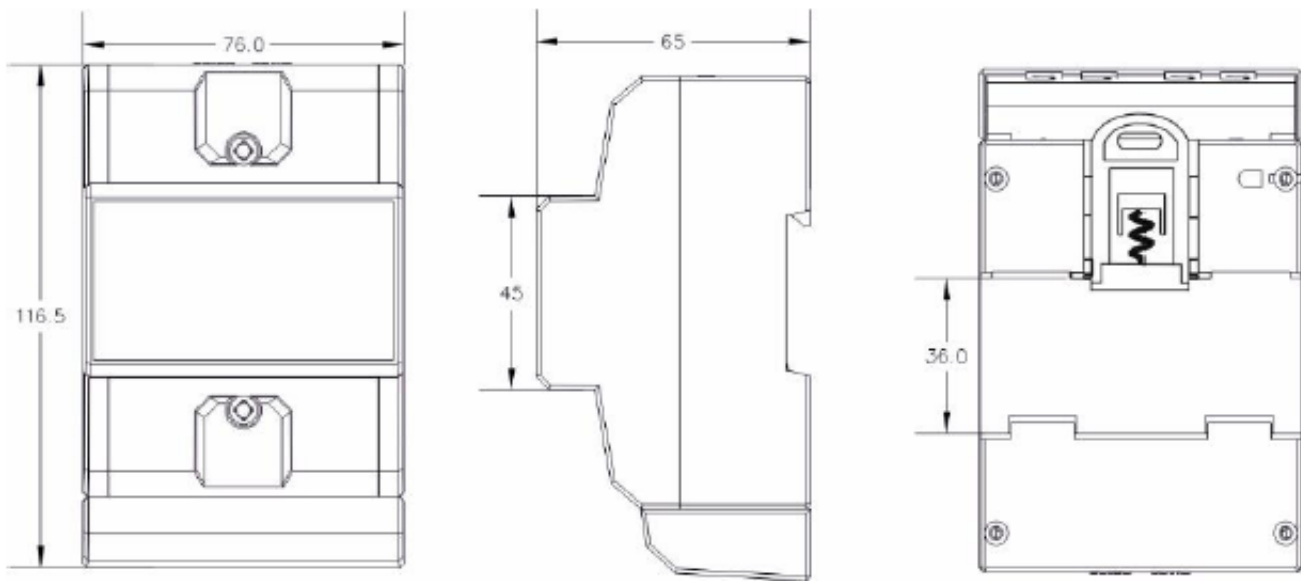
- typ: 3-fazowy
- wyświetlacz LCD 6+2 = 123456.12
- prąd rozruchowy (Ist): 0,02A
- prąd bazowy (Ib): 5A
- prąd max (Imax): 80A
- prąd min (Imin): 0,25A
- częstotliwość impulsów: 1000 imp/kWh
- klasa dokładności pomiaru: 1
- wyjście impulsowe S0 typu otwarty kolektor: tak
 - zasilanie 12~27V
 - prąd $\leq 27\text{mA}$
 - szerokość impulsu = 90ms (modulowany/ modular)
- norma: IEC62052-11, IEC62053-21, EN50470-1/3
- podtrzymanie pamięci: EEPROM
- moc czynna: tak
- montaż na szynie DIN TH-35 (obudowa o szerokości 4,3 modułów)
- stopień ochrony: IP51
- materiał: PBT / PC
- max. przekrój przewodów przyłączeniowych: 35 mm²
- temperatura pracy: -25 st. C ... +55 st. C
- wilgotność: max. $\leq 75\%$
- pobór własny licznika: $\leq 8\text{ VA}$, $\leq 0,4\text{ W}$
- zasilanie: 3 x 230V/400V~, 50/60Hz
- wymiary: 76 x 116.5 x 65 mm

5A - prąd tzw. bazowy, przy którym została określona klasa dokładności licznika; odnosi się ona do obciążenia licznika prądem o natężeniu 5 A

80A - stałe, maksymalne obciążenie licznika (podawane dla jednej fazy)

Prąd minimalny - najniższa wartość prądu obciążenia, którą licznik rejestruje zgodnie z normą

Prąd rozruchowy - najniższa wartość prądu obciążenia, którą licznik wykrywa i rejestruje



W zestawie:

- licznik energii ViRONE EM-3 - 1 szt;
- instrukcja obsługi.