

Link do produktu: <https://elektrone.pl/1-fazowy-wskaznik-zuzycia-energii-elektrycznej-or-no-or-we-504-80a-port-rs-485-p-166.html>

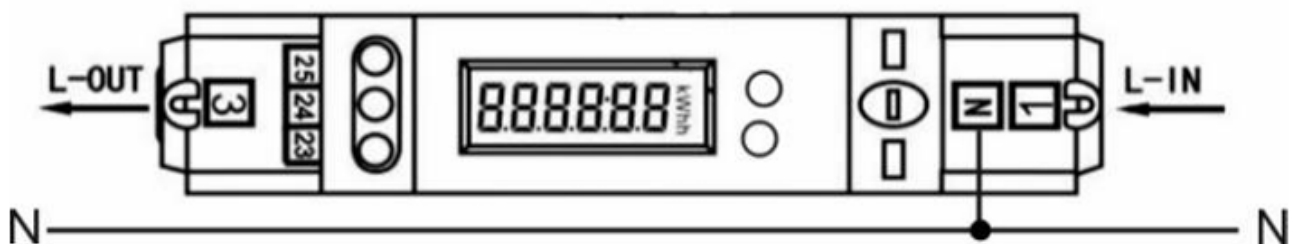
## 1-FAZOWY WSKAŹNIK ZUŻYCIA ENERGII ELEKTRYCZNEJ ORNO OR-WE-504 80A + PORT RS-485

Cena brutto	<b>122,05 zł</b>
Cena netto	<b>99,23 zł</b>
Dostępność	<b>Dostępny</b>
Czas wysyłki	<b>24 godziny</b>
Numer katalogowy	<b>OR-WE-504</b>
Kod EAN	<b>5901752481282</b>
Producent	<b>Orno</b>

### Opis produktu

**Wskaźnik zużycia energii elektrycznej ORNO OR-WE-504** umożliwia **kontrolowanie zużycia energii elektrycznej w sieci jednofazowej** (nie dokonuje pomiarów), a także **rejestrację pobranej energii elektrycznej** z możliwością zdalnego odczytu (dzięki standardowi RS-485).

### Schemat podłączenia:



### Legenda:

1. L-IN - Napięcie wejściowe
2. L-OUT - Napięcie wyjściowe
- N - Zacisk neutralny
23. Zacisk A magistrali RS485
24. Zacisk G magistrali RS485
25. Zacisk B magistrali RS485

**Uwaga:** Zaciski 23.24.25 odpowiadają A, G, B. Jeżeli konwerter komunikacyjny RS485 nie ma portu G, nie ma potrzeby podłączania go. Dla przewodu zerowego, można podłączyć jeden port N lub połączyć oba.

### Specyfikacja techniczna:

- wyświetlacz: LCD 5+1=00000,0 kWh
- dokładność pomiaru: klasa 1
- stała wskaźnika impulsów: 1000 imp/kWh

- ustawienie stałej wskaźnika: -
- wyjście impulsowe S0: brak
- podtrzymanie pamięcią EPROM
- port RS-485
- protokół komunikacyjny: Modbus RTU
- temperatura pracy:  $-20^{\circ}\text{C}$   $\square$   $45^{\circ}\text{C}$
- wilgotność:  $\leq 75\%$ , max 95%
- stopień ochrony: IP20
- max. przekrój przewodów przyłączeniowych:  $35 \text{ mm}^2$
- montaż: szyna DIN TH-35 (szer. 1 moduł)
- prąd rozruchowy (Ist): 0,001A
- prąd min. (Imin): 0,25A
- prąd bazowy (Ib): 5A
- prąd max. (Imax): 80A
- zasilanie:  $\sim 230\text{V AC}$ , 50Hz
- wymiary:  $19,5 \times 97,2 \times 50 \text{ mm}$
- waga netto: 0,12 kg

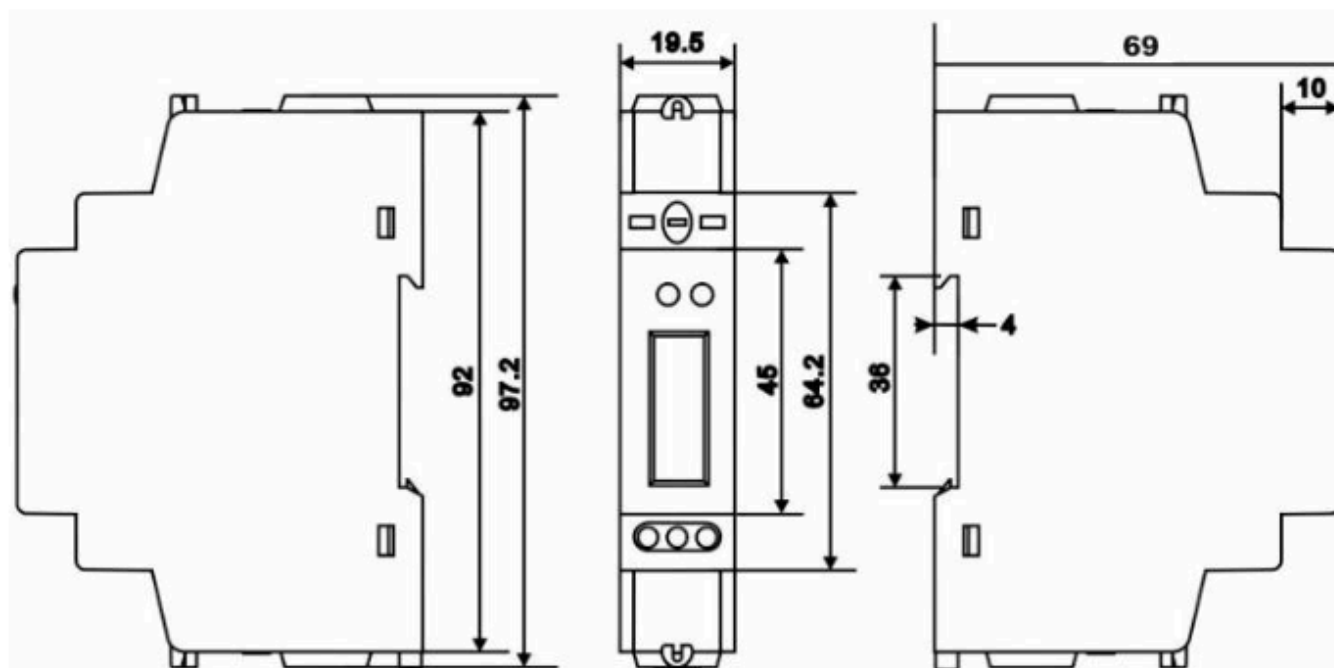
#### Oznaczenia:

**0,001A - Prąd rozruchowy** - najniższa wartość prądu obciążenia, którą licznik wykrywa i rejestruje,

**0,25A - Prąd minimalny** - najniższa wartość prądu obciążenia, którą licznik rejestruje zgodnie z normą,

**5A - Prąd bazowy** - wartość prądu, przy którym procentowy błąd pomiarowy jest bliski zeru,

**80A - Prąd maksymalny** - taki, jakim możemy stale obciążać licznik energii elektrycznej.



#### W zestawie:

- wskaźnik zużycia energii Orno OR-WE-504 - 1 szt;
- instrukcja skrócona.